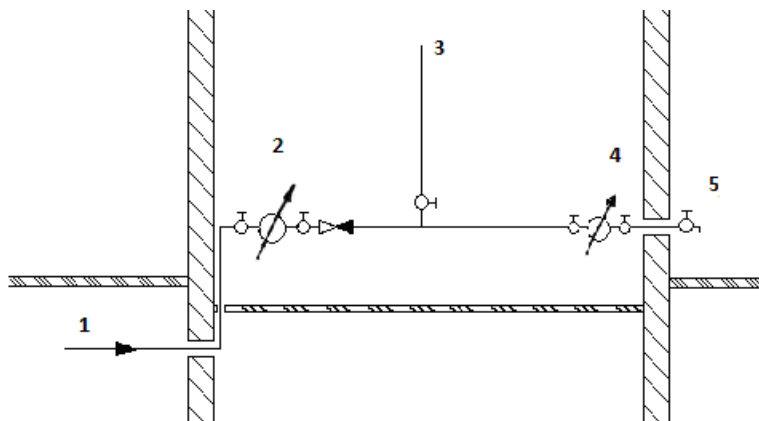
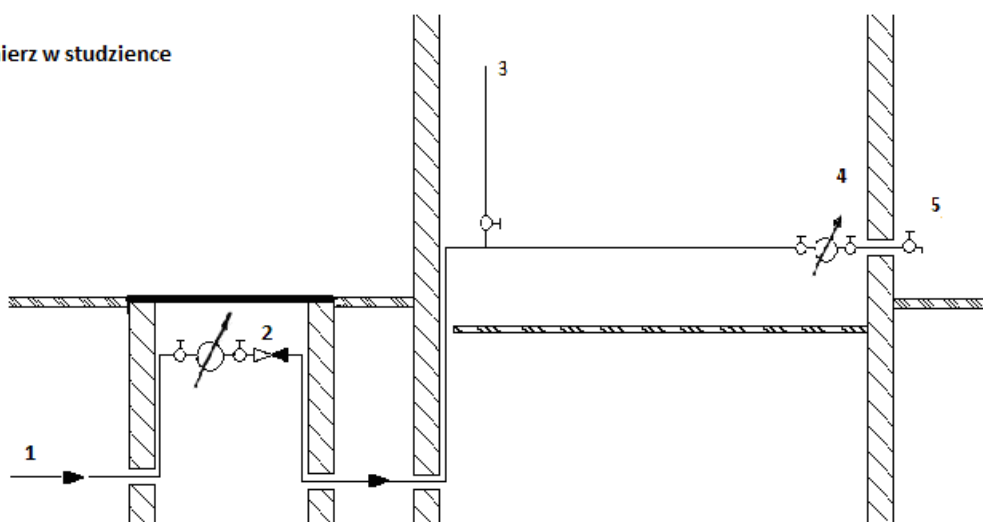


Schemat podłączenia wodomierza dodatkowego służącego do pomiaru wody bezpowrotnie zużytej (do podlewania ogródków przydomowych lub działkowych)

Wodomierz w budynku

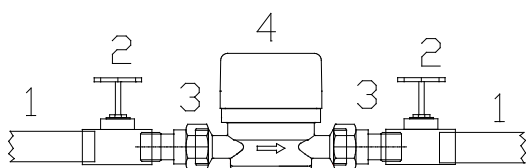


Wodomierz w studnicy



- 1- Wejście przyłącza wody do budynku lub studni.
- 2- Istniejący węzeł wodomierzowy
- 3- Instalacja wodna zasilająca budynek
- 4- Wodomierz ogrodowy wraz z zaworami przelotowymi
- 5- Punkt czerpalny wody

Schemat węzła wodomierzowego:



- 1 rura podejścia wodomierzowego,
- 2 zawór odcinający przelotowy,
- 3 łącznik z nakrętką (półśrubunek) do wodomierza,
- 4 wodomierz.